

مشروع:



بناء بيئة تعليمية آمنة ومُلهمّة ومحفزة
وجاذبة لأطفال المستقبل





مشروع نور الإبداع

المقدمة

اسم المشروع : نور الإبداع

القائمين على المشروع :أ- محمد سعد العمري

أ- سعيد علي العمري

أ-محمد فاضل العمري

أ-نوره صالح العمري

أ-ذكرى صالح العمري

الخدمات التي يقدمها المشروع : المشروع يقدم خدمة ذات أشكال متنوعة

خدمة الروضة وخدمة الطفل المنتسب (الحضانة الدائمة) وخدمة الطفل الزائر (حضانة اليوم الواحد)

يتم استقبال الأطفال الذين تتراوح أعمارهم من ١ سنة إلى ٦ سنوات كحد أقصى، وتقديم الرعاية الكاملة لهم من الترفيه التعليمي والنوم الهادئ والتغذية الصحية السليمة بالإضافة إلى السلوكيات والآداب كل سن بما يتناسب مع مداركه واستيعابه، وتتميز بتقديم خدمة الطفل الزائر وهي حضانة الطفل ليوم واحد .

تمهيد: بيئات تنمية الطفولة

بمداد ألوانه تُشبع زهاءً وبريقاً، ترسم السنوات الأولى في حياة الطفل الملامح الأولية لكل مراحل نموه اللاحقة، فهذه الأعوام القليلة التي تمر بسرعة خفيفة، هي أهم فترة تتشكل فيها أركان شخصية الطفل، إذ يمر الإنسان خلال هذه الفترة بتغيرات متسارعة على كافة الجوانب، الإدراكي والمعرفي والنفسي والاجتماعي والجسماني، وخلال هذه السنوات تشكل أدمغتهم روابط جديدة بمعدل مذهل يبلغ أكثر من مليون رابطة في الثانية (وفقاً لمركز نمو الطفل التابع لجامعة هارفارد)؛ وهي سرعة لن تتكرر لاحقاً قط، ووفقاً لليونيسيف: بوسع ١٥ دقيقة من اللعب أن تصنع آلاف الوصلات الدماغية في دماغ طفلك.

وفي ظل التوجهات إلى تحقيق التنمية الشاملة عبر أهداف عديدة أحدها تعزيز المنظومة التعليمية والاجتماعية والارتقاء بخدماتها، تزايدت الحاجة إلى وجود برامج تُعنى بتنمية الأطفال في مركز بني عمرو، حيث يعتبر هذا المشروع من المشاريع الاجتماعية التي تحقق المنفعة للمجتمع والجمعية في ذات الوقت من خلال المحاور التالية: خدمة المجتمع أولاً، وبتنمية الطفل واحتضانه في بيئة نموذجية جاذبة.



الخطة الإستراتيجية:

الرؤية

الوجهة الأولى لضيافة الأطفال في مركز
بني عمرو

الرسالة

توفير خدمة تعليمية وضيافة آمنة ورعاية
متكاملة وترفيه للأطفال .

الأهداف

- 1- إكساب الأطفال مهارات تعليمية
- 2- تنمية المهارات المختلفة والقدرات
الإبداعية لدى الأطفال
- 3- مساعدة الأطفال على الاندماج مع
زملائهم في المرحلة

مشروع نور الإبداع

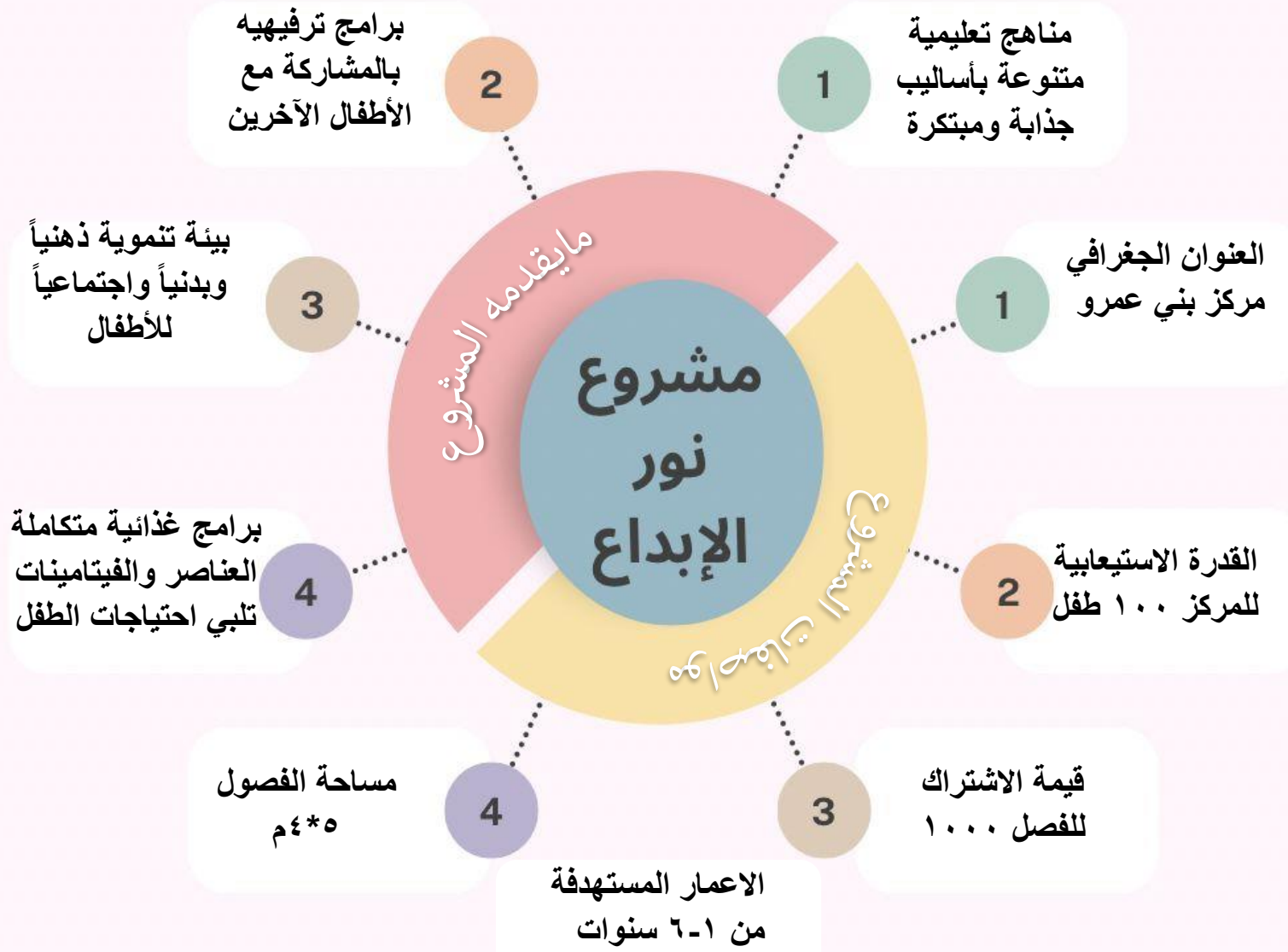


فكرة المشروع :

إنشاء مقر تنموي قيمي للأطفال يُسهم في تنميتهم في كافة الجوانب ويُشبع رغباتهم المعرفية والاجتماعية والحركية وينمي مهاراته الحياتية والذهنية والترفيهية عبر فصول دراسية وأركان تعليمية تربوية في بيئة تنموية قيمة جاذبة.

أهداف المشروع :

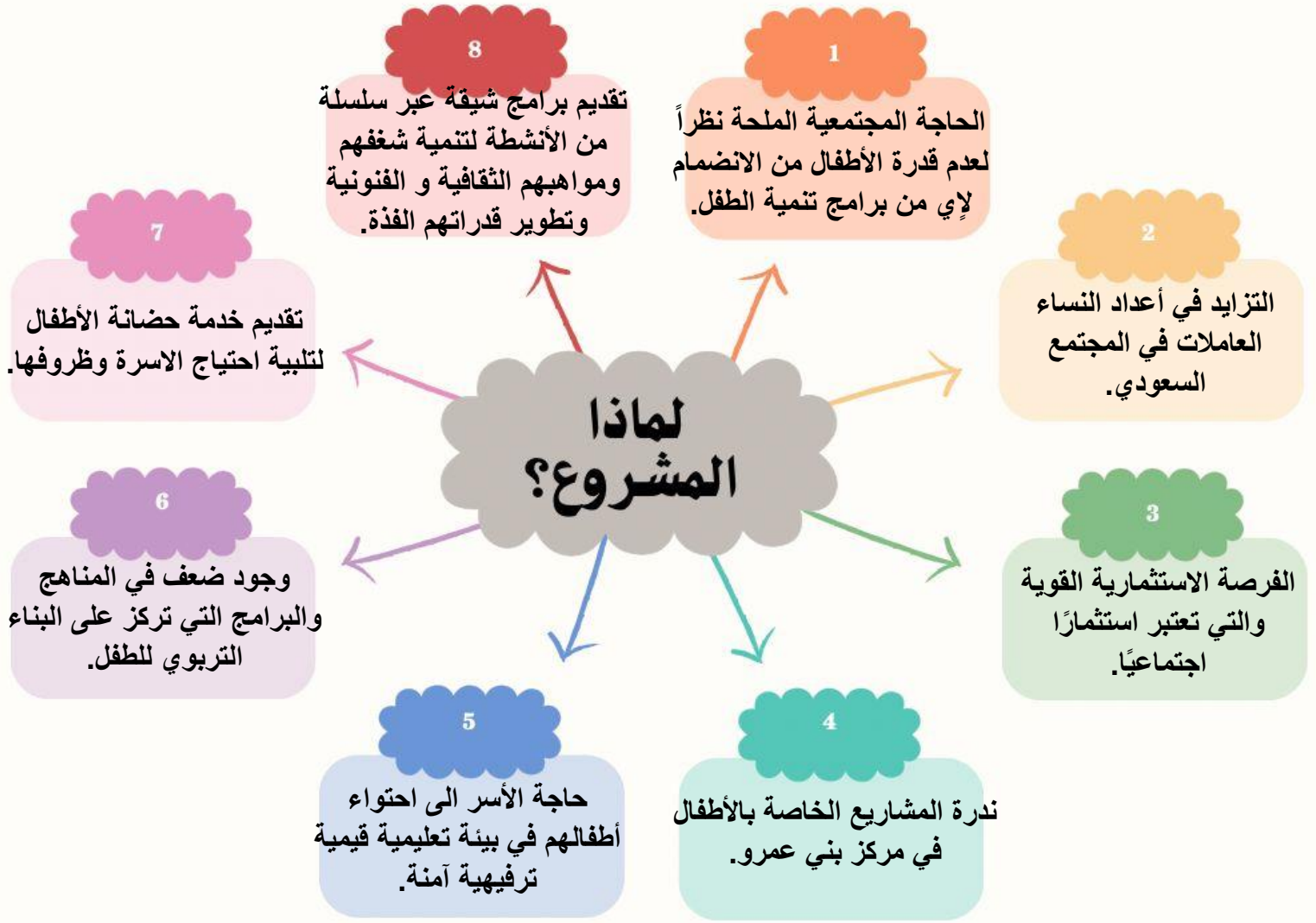
- تهيئة مجتمع طفولي قيمي مناسب للطفل.
- إشباع رغبات الطفل الترفيهية والاجتماعية والمعرفية.
- تنمية موهبة الطفل وإطلاق طاقاته الكامنة.
- تكوين بيئة تنموية جاذبة ومحفزة للطفل.
- تحقيق التكامل في بناء شخصية الطفل.



الأقسام الأساسية للمشروع:

- قاعة الموظفين
- عدد ١ حضانة وفصل دراسي
- ساحة الألعاب والترفيه (حبال تسلق وسلام وكوخ خشبي وأراجيح)
- مرافق خدمات
- ساحة الأنشطة الترفيهية

مشروع نور الإبداع



8

تعزيز قيم الإيجابية والمرونة
وثقافة العمل الجاد بين
أطفالنا.

1

تحقيق التكامل النفسي-
التحليلي-السلوكي في شخصية
الطفل وتعزيز الثقة بالنفس.

2

تنمية الطفل ذهنيًا وبدنيًا
 واجتماعيا وسلوكيًا وتنمية
مهاراته النطقية والحركية.

7

تحقيق رؤية المملكة ٢٠٣٠
بمجتمع حيوي بنيانه متين
(ببني شخصية أبنائنا).

يساهم المشروع في

3

غرس التوجهات القيمية
السليمة والهوية الإسلامية
والوطنية في نفس الطفل .

6

تحقيق جزء من الاستدامة
المالية للجمعية.

5

تلبية الاحتياج المجتمعي في
مركز بني عمرو الى مشروع
تنموي قيمى للأطفال.

4

تطوير قدرات ومهارات الطفل في
بيئة جاذبة آمنة تشجعهم على
الابتكار بما يحقق رفاهيته .

الهدف العام:

المساهمة في رفع نسبة استفادة الأطفال من المراحل التعليمية المبكرة من خلال إنشاء بيئة تنموية قيمة متكاملة للطفل.

الأهداف التنفيذية:



تنمية
بني عمرو

جمعية التنمية الأهلية ببني عمرو
Baniamr Community Development Association

الموازنة التقديرية للبرنامج:



١٠٠,٠٠٠ ريال



مكان التنفيذ:

مركز بني عمرو.



مدة البرنامج:

سنة دراسية.



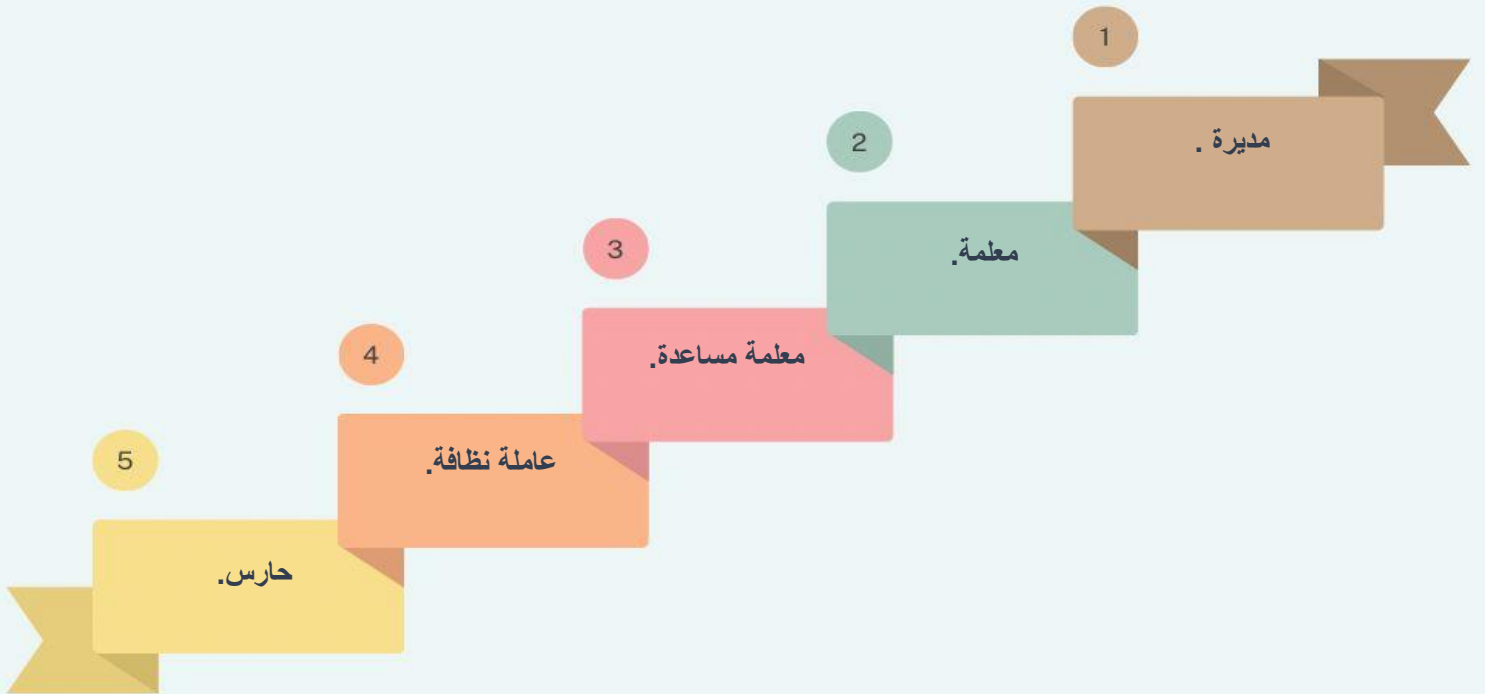
الفئة المستهدفة:

الأطفال (ذكور وإناث) في
مركز بني عمرو من سن
١-٦ سنوات.

أصحاب المصلحة:



الموارد البشرية المتطلبة في المشروع:



مؤشرات قياس نجاح المشروع:

وسائل التحقق	المؤشرات	المخرجات المتوقعة	الهدف المحدد
<ul style="list-style-type: none"> • مؤهلات الموظفين والعاملين. • عقود الشراء. • فواتير المدفوعات. • التوثيق الإعلامي. • التقرير المصور. 	<ul style="list-style-type: none"> • عدد الأقسام التي تم تجهيزها. • حجم الإنفاق . • عدد النظم والتركيبات الداخلية. • نسبة الالتزام بخطة العمل. • عدد الأجهزة ومواصفاتها. • عدد قطع الأثاث التي تم توفيرها. • عدد الفرص الوظيفية التي تم توفيرها. • خبرات الموظفين والعاملين. 	<ul style="list-style-type: none"> • بيئة تنموية ترفيهية جاذبة للطفل قد تم توفيرها، عبر نور الإبداع مجهز بشكل متكامل من أجهزة ومعدات وأثاث وألعاب ترفيهية. • مركز قيمى تنموي للأطفال يبني ويصقل شخصية الطفل في بيئة حاضنة يتسع لـ ١٠٠ طفلاً في ذات الوقت قد تم افتتاح أبوابه في بني عمرو. • ٨ فرص عمل جديدة بدوام كامل قد تم استحداثها داخل المشروع. 	<p>تجهيز المقر بكافة الموارد البشرية والمادية اللازمة.</p>
<ul style="list-style-type: none"> • الخطط التعليمية وخطط الأنشطة. • كشف الحضور اليومي. • التقارير الدورية والتقرير الفصلي. • استبانة رضا المستفيدين. 	<ul style="list-style-type: none"> • عدد الأطفال المستفيدين. • عدد الأنشطة المقدمة . • عدد ساعات البرامج اليومية. • إجمالي عدد ساعات الأنشطة على مدار الفصل. • مدى تحقق الأهداف الفصلية . • رضا الأهالي عن الخدمات المقدمة. 	<ul style="list-style-type: none"> • ١٠٠ طفل وطفلة قد انتظموا في برامج نور الإبداع وتمت تنشئتهم تنشئة سليمة في بيئة قيمة تنموية آمنة. 	<p>استقطاب ٣٠-٥٠ طفل للتسجيل في نور الإبداع في الشهر الأول من افتتاحه.</p>
<ul style="list-style-type: none"> • رسوم الاشتراكات. • الجداول المحاسبية للمركز. • جداول الرواتب. • سندات القبض. • صور الحوالات البنكية. • نسبة الأرباح من الإيرادات. • التوثيق الإعلامي. 	<ul style="list-style-type: none"> • عدد الاشتراكات. • قيمة الاشتراك. • الإيرادات الشهرية . • الرواتب والنفقات التشغيلية الشهرية لأقسام المركز. 	<ul style="list-style-type: none"> • تحقيق جزء من الاستقرار المالي للجمعية وتمكنها من تحقيق تطلعاتها وقد توفرت لديها إيرادات سنوية بقيمة ١٠٠,٠٠٠ ريال من نور الإبداع. • تأمين ما لا يقل عن ١٥% من المصروفات السنوية التشغيلية للجمعية من أرباح نور الإبداع 	<p>توفير إيرادات سنوية للجمعية بقيمة ١٠٠,٠٠٠ ريال من نور الإبداع بأقسامه</p>

المخاطر المحتملة للمشروع وأبرز الحلول المقترحة لها (النسبة: ٥-١)

الخطر	احتمالية حدوث	قوة التأثير على سير المشروع	أبرز الحلول المقترحة
ضعف الإقبال على المقر، أو شدة المنافسة.	2	4	<ul style="list-style-type: none"> التسويق الجيد وإظهار مميزات المشروع وخدماته. تقديم مميزات إضافية عن المشاريع المنافسة. تقديم خدمات متميزة وتوفير أساليب تعليمية حديثة. المتابعة مع الأهل ومنحهم تقريراً دورياً بإنجازات الطفل. تخصيص جزء من الأرباح في تطوير المشروع وتجديده. إقامة الشراكات البناءة واستقطاب ذوي المصالح المشتركة.
تهديدات تعرض سلامة الأفراد والممتلكات للخطر.	1	5	<ul style="list-style-type: none"> مراعاة احتياجات السلامة وتركيب نظام للأمان والسلامة في المقر. وضع خطط للطوارئ وتوفير اسعافات أولية داخل المقر.
إيذاء أطفال لأنفسهم أو لغيرهم.	5	3	<ul style="list-style-type: none"> تخصيص عدد معلمات متناسب مع عدد الأطفال في المقر. تجنب وجود ألعاب أو أدوات ممكن أن تؤذي الأطفال.
وجود أطفال بحاجة لمتابعة خاصة.	4	2	<ul style="list-style-type: none"> تعاهد المشروع مع طبيبة أخصائية أطفال للاستشارات.
أخطار مالية:	2	4	<ul style="list-style-type: none"> تعامل المشروع بنظام الاشتراك المدفوع مقدماً. استهداف شريحة ذات دخل جيد ووفاء مرتفع. بالنسبة لخطر السيولة فإنه يتركز في فترة البداية، وسيعالج المشروع هذه المشكلة بتوفير جزء من رأس المال لتغطية العجز في أول سنة. بالنسبة لخطر التضخم وغلاء المعيشة فإن وقوعه مستبعد إلى حد ما، لكن بكل عام ستكون التكاليف متناسبة مع متوسط دخل الأفراد وغلاء المعيشة، بما يغطي التكاليف ويحقق أرباح معقولة.
أخطار الاستثمار: اتخاذ قرارات استراتيجية خاطئة.	1	4	<ul style="list-style-type: none"> تعيين شخص مسؤول عن تحليل السوق ودراسة المنافسين والتخطيط الاستراتيجي للمشروع.
المخاطر بالسمعة (انتشار سمعة سلبية عن المشروع).	1	5	<ul style="list-style-type: none"> الاهتمام بالكفاءات عند الاختيار، ورفع معايير مقابلات العمل. تفعيل نظام الاستقبال الشكاوى والتفاعل السريع معه للمحافظة على الأداء المرتفع.
أخطار الموارد البشرية: الخسائر المادية أو فقدان موظفين سواء لأسباب داخلية أو خارجية	3	2	<ul style="list-style-type: none"> توظيف الكفاءات وبرواتب منافسة مع امتيازات وظيفية، وتوفير نظام إداري وقسم الموارد البشرية ، ولوائح تنظيمية واضحة.

خطة العمل:

شهر 5	شهر 4	شهر 3	شهر 2	شهر 1	النشاط
					الحصول على التصاريح الرسمية للمشروع.
					إعداد الخطط التنفيذية والتعليمية.
					شراء التجهيزات اللازمة (أجهزة ومعدات وأثاث)
					تهينة المقر والأقسام الداخلية.
					تجهيز أقسام المقر باحتياجاته من أجهزة، أثاث، وديكورات، وألعاب.
					تنفيذ حملات تسويقية للمشروع.
					توظيف الكوادر اللازمة.
					افتتاح نور الإبداع والبدء في تقديم برامجه.

نقاط القوة في المشروع :

- المساحة الواسعة لنور الإبداع وفصوله والتصميم المتناسق مع مرحلة الطفولة.
- العناية بمظهر ونظافة مرافق المكان وتقديم خدمات مميزة.
- إتاحة لعدد ٨ فرصة عمل مباشرة بداخل أقسامها .
- وجود احتياج فعلي نظراً لقلّة المشاريع الخاصة للأطفال في مركز بني عمرو.
- تقديم المشروع لبرامج وأنشطة نوعية مميزة.
- اعتماد المشروع على أحدث النظم الإدارية والتعليمية والخدماتية.
- توفر كادر مؤهل مهنيّاً وأكاديمياً وقادر على إدارة المشروع بكفاءة عالية وأسلوب احترافي.
- تقديم خدمة التواصل المستمر والدوري مع الأهل بما يتعلق بتقديم أبنائهم.

مزايا للداعمين والمانحين :

- شكر المؤسسة الداعمة بوسائل التواصل الاجتماعي.
- وضع اسم وشعار الجهة الداعمة في واجهة رابط التسجيل للمستفيدين.
- تكريم الداعم في الاحتفالات التي تقيمها الجمعية.
- ذكر مساهمتهم في التقارير الدورية والحسابات الرسمية للجمعية.
- وضع بنر خاص بالداعم وتوجيه كلمة شكر له عند افتتاح مشروع نور الإبداع.
- وضع جدارية شكر للداعم عند مدخل نور الإبداع مع إبراز شعاره.

موازنة المشروع:

م	البند	التكلفة	التفاصيل
1.	الأجهزة والأثاث	30,000 ريال	<ul style="list-style-type: none"> توفير احتياج المقر والفصول من أجهزة وأثاث (كراسي- طاولات-سيورات-دواليب-مكاتب إدارية- أجهزة حاسوب- طابعات- هاتف)
2.	رواتب	44,400 ريال	<ul style="list-style-type: none"> راتب مديرة 3000 ريال * 6 أشهر = 18000 ريال. راتب 1 معلمة : 2000 ريال * 6 أشهر = 12000 ريال راتب معلمة مساعده 1000 ريال * 6 أشهر = 6000 ريال راتب حارس: 700 ريال * 6 أشهر = 4200 ريال. راتب عاملة نظافة: 700 ريال * 6 أشهر = 4200 ريال
3.	قرطاسية	4000 ريال	<ul style="list-style-type: none"> أدوات مكتبية وقرطاسية للأطفال .
4.	نفقات تسويقية	1500 ريال	<ul style="list-style-type: none"> نفقات تسويقية (تصاميم-مطبوعات-إعلانات ممولة).
5.	تغذية للأطفال	3100 ريال	<ul style="list-style-type: none"> وجبات وسناكات للأطفال.
6.	مواد نظافة	2000 ريال	<ul style="list-style-type: none"> أدوات ومواد نظافة.
7.	خدمات	12,000 ريال	<ul style="list-style-type: none"> فواتير كهرباء وماء وانترنت لأول 12 شهر: 2,000 ريال.
8.	اشترك نظام الكتروني	3000 ريال	<ul style="list-style-type: none"> اشترك نظام الكتروني (إداري وتعليمي ومالي).
الإجمالي		100,000 ريال	



جمعية التنمية الأهلية ببني عمرو

العنوان: منطقة عسير-مركز بني عمرو

البريد الإلكتروني: tanmiah2016@gmail.com

الجوال: ٠٥٠٠٧٣١٤٨٣

موقع الويب: <https://tanmiah-baniamr.org>

تويتر: [tanmiah_baniamr](https://twitter.com/tanmiah_baniamr)

حساب الجمعية- مصرف الراجحي

SA4580000436608010091225